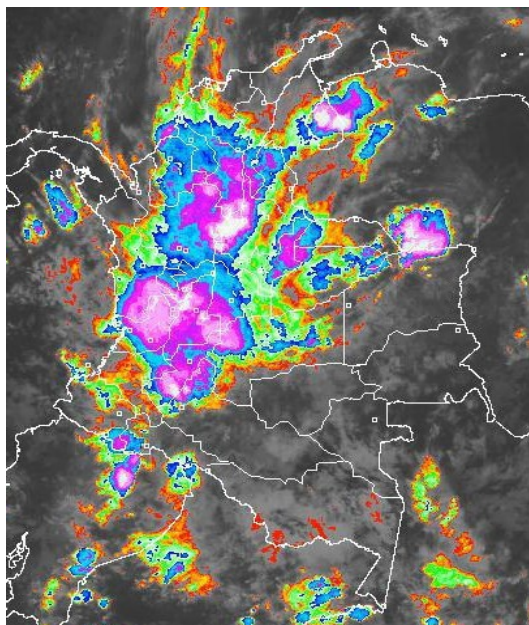


ALERTA NARANJA INCEREMENTOS DE NIVELES DE VARIAS CORRIENTES EN LA REGIÓN CARIBE



Fuente. IDEAM – GOES 13, 24 de abril de 2014 (actualización 5:45 a. m.)

En las últimas horas han prevalecido las condiciones lluviosas en la mayor parte del territorio nacional condición que ha incrementado la amenaza por deslizamientos de tierra y crecientes súbitas en zonas de alta pendiente, especialmente en la región Andina y en la Sierra Nevada de Santa Marta.

Debido a las lluvias de las últimas horas, el IDEAM recomienda especial atención en los siguientes sectores:

CRECIENTES SUBITAS EN LOS RIOS QUE DESCIENDEN DE LA SIERRA NEVADA DE SANTA MARTA Y PARA EL RÍO RANCHERÍA. Aunque todavía no se reportan afectaciones, continúan las lluvias en estribaciones de la Sierra Nevada de Santa Marta, con lo cual se pueden presentar crecientes súbitas en los ríos Manzanares, Guachaca, Tucurínca, Aracataca, Fundación, Sevilla y Algarrobo. Igual condición se presenta en la cuenca media y baja del río Ranchería y varios de sus afluentes, por lo cual se recomienda especial atención a los pobladores ribereños de la zona rural y urbana de Manaure (La Guajira).

CRECIENTES SÚBITAS EN LA CUENCA DEL RÍO SAN JORGE. Debido a precipitaciones locales, se registra desde la madrugada de hoy un incremento importante, del río San Pedro (a la altura de Puerto Libertador, departamento de Córdoba), el cual es afluente del río San Jorge. Por ésta situación se previene a pobladores de sectores bajos, especialmente en el sector Montelíbano - La Apartada - Buenavista (departamento de Córdoba), ante la posibilidad de crecientes súbitas, y se estima que la condición de incrementos continúe en el transcurso del día.

Por tal motivo, se recomienda a la comunidad en general y a los comités Locales y Regionales, estar atentos ante posibles cambios en los niveles en las próximas horas. Para mayor información los invitamos a comunicarse las 24 horas del día, con los Hidrólogos y Meteorólogos de turno, en la ciudad de Bogotá al teléfono 3527180 opción 1.